



Zur Zukunft der Lötschbergachse

Daniel Wyder, Leiter Infrastruktur BLS, 17.6.2014



1. Rückblick:

- Volksabstimmung FABI
- Parlamentsentscheid 4m Korridor

2. Ausblick

- Umsetzung «StEP 2025»
- Vorgehen 4m Korridor Simplon Süd

3. Ausbau Lötschberg

**Danke für
Ihre Stimme!**

www.fabi-ja.ch



Parlamentsbeschluss 4m Korridor (Dez. 2013)

- Kredit von CHF 940 Mio. für den Bau eines 4m Korridors am Gotthard
- davon CHF 230 Mio. für Ausbau Zulaufstrecken zum Gotthard in Italien

Auf Initiative des Lötschbergkomitees zusätzlich CHF 50 Mio. für Ausbau Zulaufstrecken zum Simplon in Italien freigegeben





1. Rückblick:

- Volksabstimmung FABI
- Parlamentsentscheid 4m Korridor

2. Ausblick

- Umsetzung «StEP 2025»
- Vorgehen 4m Korridor Simplon Süd

3. Ausbau Lötschberg

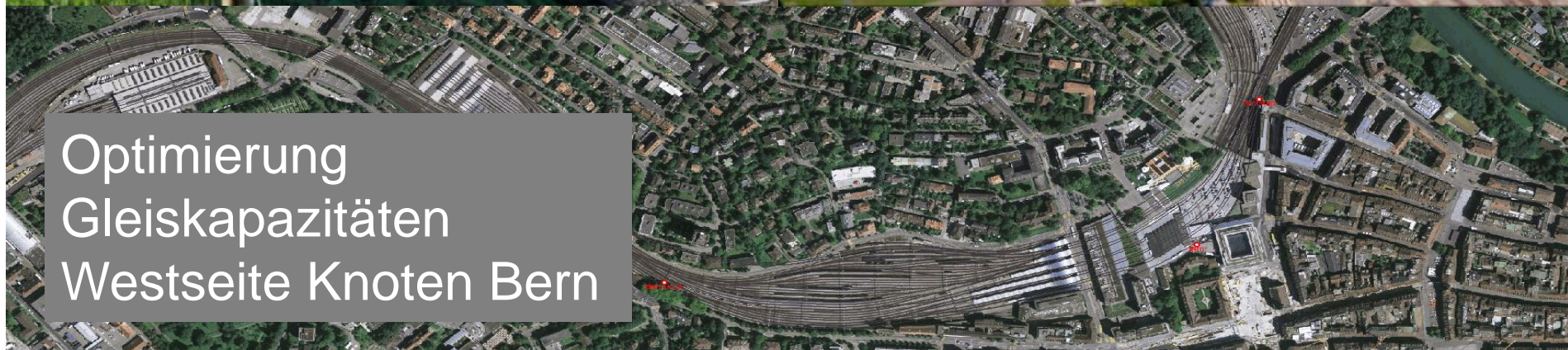
Per 2025 werden folgende Massnahmen zur Umsetzung geplant



Ausbau Aaretal



Entflechtung Holligen



Optimierung
Gleiskapazitäten
Westseite Knoten Bern

Weitere wichtige Ausbauten im Knoten Bern



Entflechtung Wylerfeld



Tiefbahnhof RBS

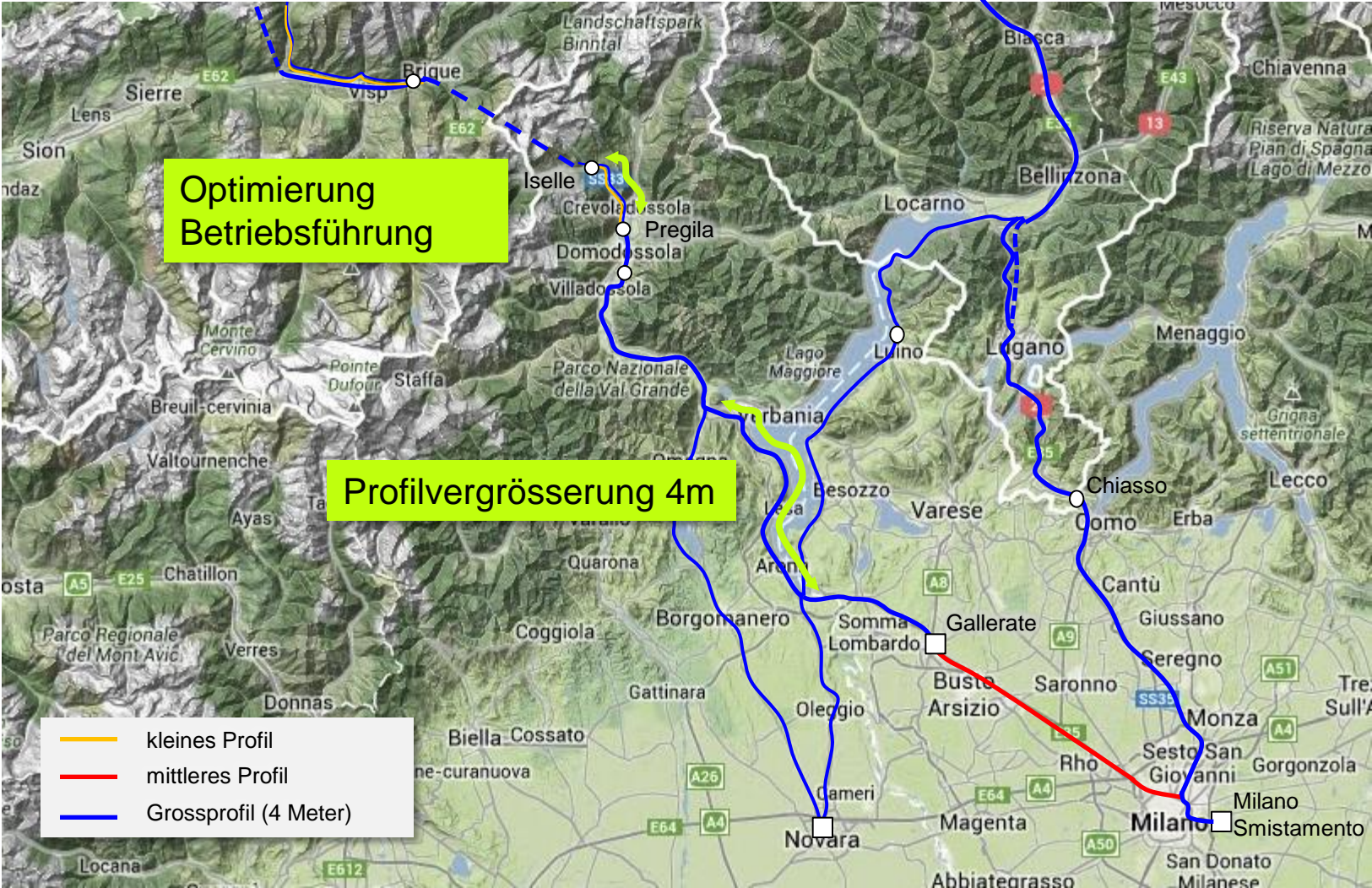


Neue Publikumsanlagen SBB



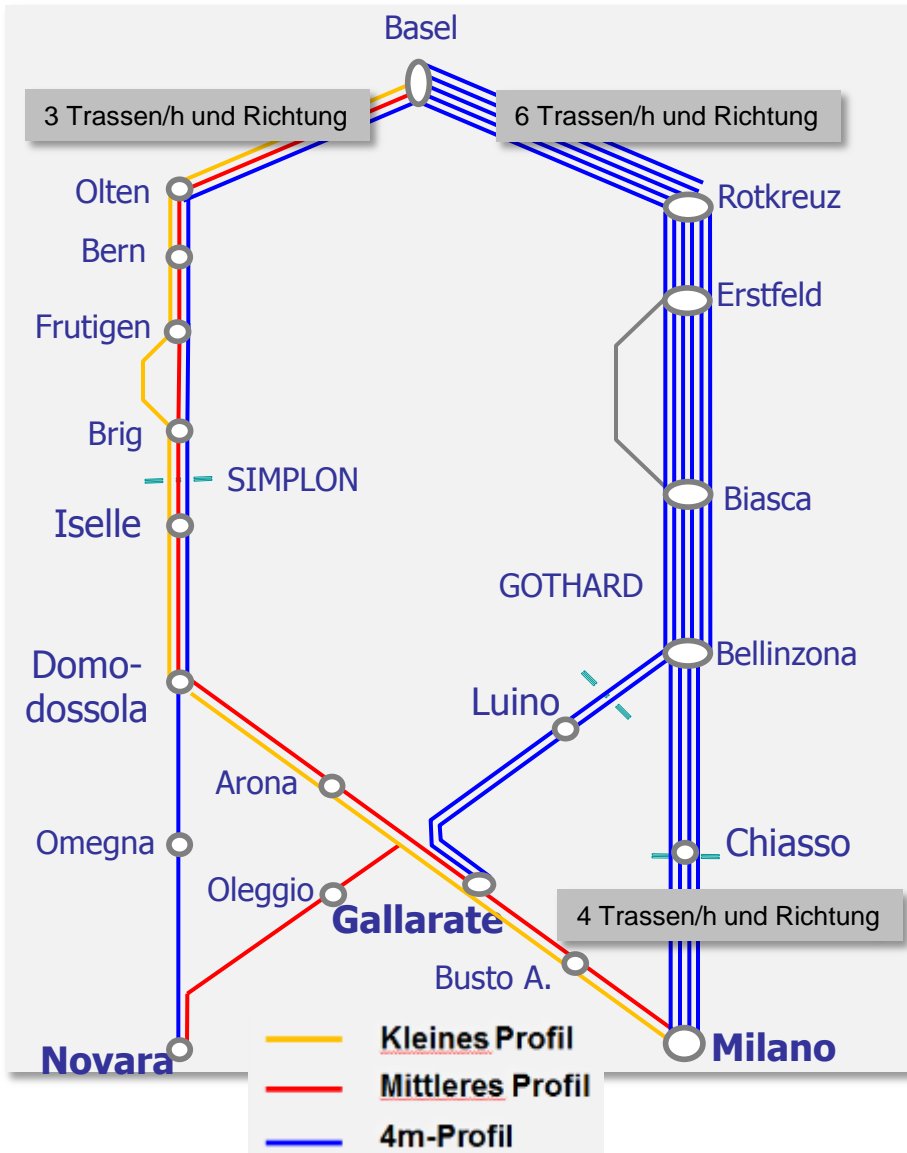
Stellwerkersatz

Massnahmen 4m-Ausbau Simplon-Süd

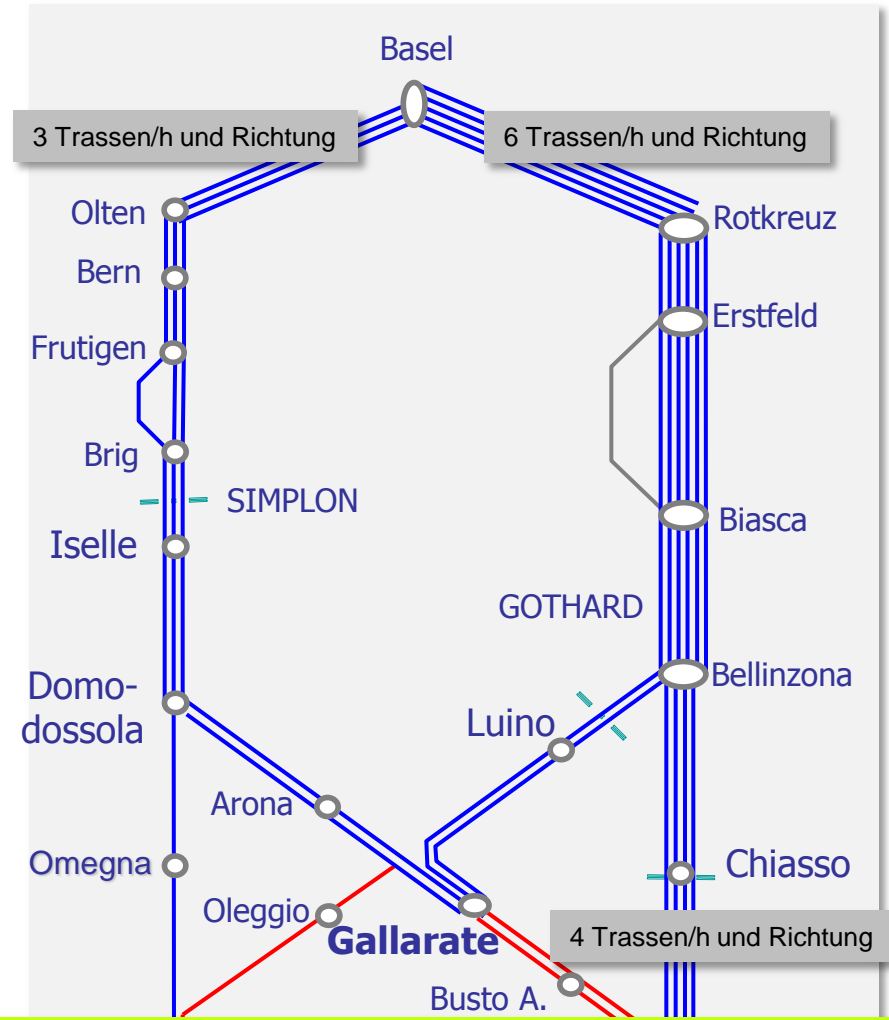


Situation 2020

ohne Lötschberg/Simplon



mit Lötschberg/Simplon



Erhöhung 4m-Kapazität um 80 Trassen / Tag
(~ Kapazität Luinostrecke)



1. Rückblick:

- Volksabstimmung FABI
- Parlamentsentscheid 4m Korridor

2. Ausblick

- Umsetzung «StEP 2025»
- Vorgehen 4m Korridor Simplon Süd

3. Ausbau Lötschberg

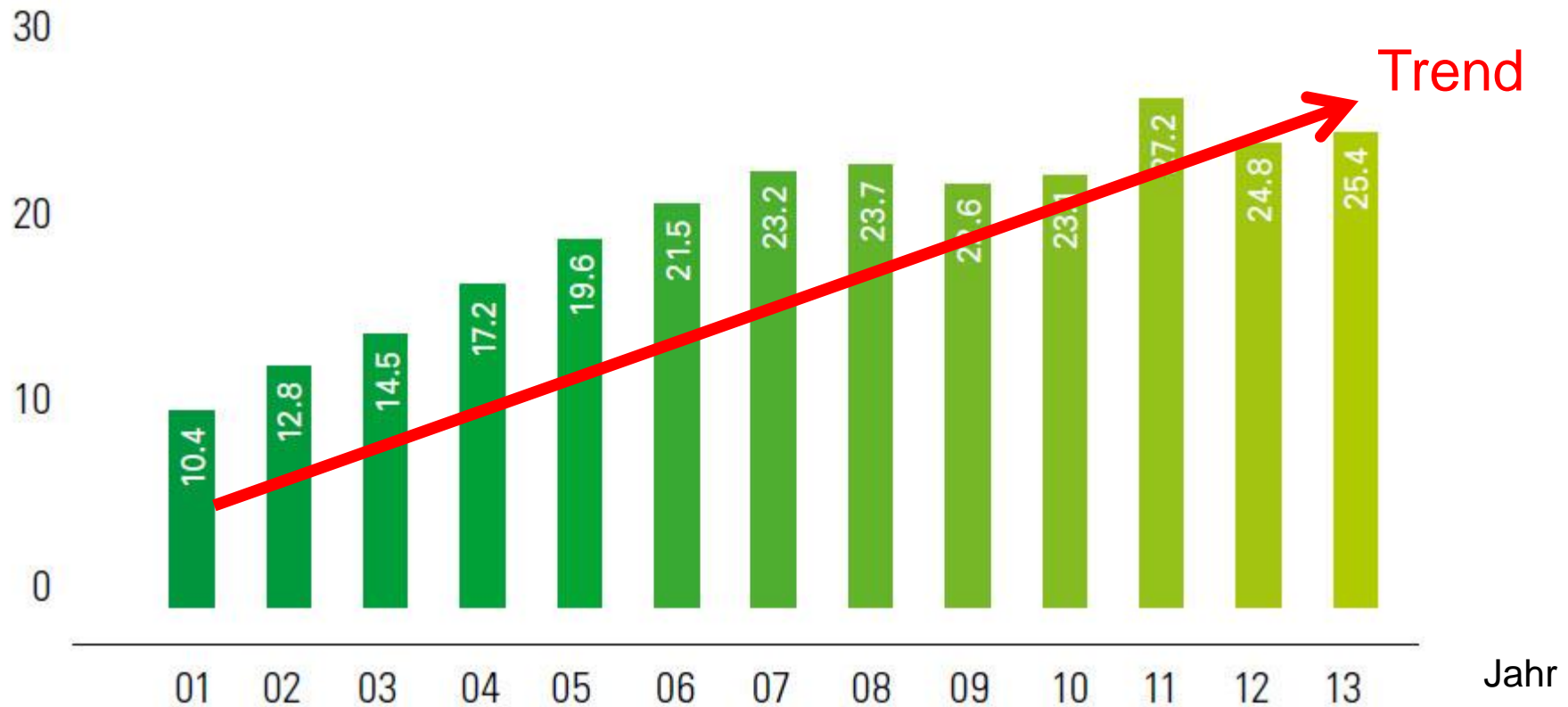
Lötschbergachse: Angebotsausbau Personenverkehr

Verbindungen	2007	heute	
Via Bergstrecke	48	35	
Eurocity	8	-	
Intercity	40	-	
Regionalexpress	-	35	
Via Basisstrecke	-	50	
Eurocity	-	8	
Intercity	-	42	
Verbindungen total	48	85	+73 %

- 73% mehr Verbindungen seit 2007
- Eröffnung des Basistunnels führte zu Verlagerung von Eurocity und Intercity Verbindungen von der Bergstrecke auf Basisstrecke
- Einführung des Konzeptes «Lötschberger» auf der Bergstrecke

Lötschberg-Achse: Wachstum im Güterverkehr

Mio. Bruttotonnen



Weiteres Nachfragewachstum absehbar



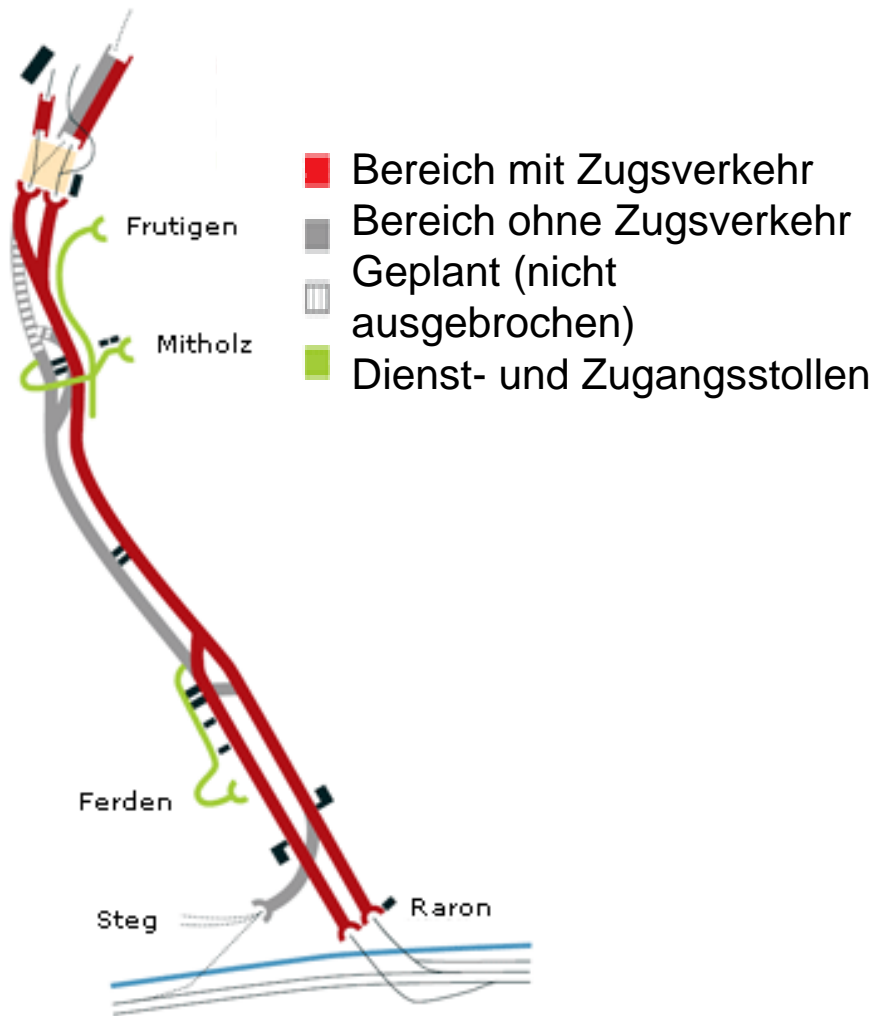
Der Transitgüterverkehr auf Schweizer Schienen wird gemäss Prognosen bis 2030 um 50% wachsen.

Quelle: ARE, Perspektiven des schweizerischen Güterverkehrs, Alternativszenario 1, eigene Berechnungen

Auch im Personenverkehr ist weiteres Wachstum absehbar:

- Forderung nach $\frac{1}{2}$ h Takt Bern-Wallis
- Ausbau S-Bahn Bern auf den Zulaufstrecken zum Lötschberg (insb. Aaretal)

Perspektiven Ausbau Lötschbergbasistunnel



Variante Vollausbau

- CHF 1330 Mio.
- 12,5 Jahre Planungs- und Bauzeit
- Angebotsnutzen
 - 1/2 h-Takt Bern-Visp
 - 3 Güterzüge pro h und Richtung
 - Optimierungen im Betrieb und Unterhalt
 - Kapazitätsreserve

Variante reduzierter Ausbau

- CHF 790 Mio.
- 12 Jahre Planungs- und Bauzeit
- Angebotsnutzen
 - 1/2 h-Takt Bern-Visp
 - 3 Güterzüge pro Stunde und Richtung

Herzlichen Dank für Ihre Aufmerksamkeit!

